

Bruksanvisning

Symbolix planeringskalender
(väggmonterad)

Produktfakta

Artikelnummer: 502748

Modell: Endagstavla Vit

Mått: Ca 18x60 cm

Vikt: 0,5 kg

Material: Whiteboardlaminat, Stålplåt, trä, ram av aluminium

Exempelbild



Användningsområden

Symbolix är avsedd för personer som har behov av visuellt stöd för att planera sin tid. Symbolix kan användas i hemmet, på jobbet eller i skolan. Symbolix ger användaren möjlighet att få en överblick över sin tids- och aktivitetsplanering, planera återkommande aktiviteter och på ett enkelt sätt ändra sin planering.

Så använder du Symbolix

På Symbolix kan du med en whiteboardpenna lägga till, ändra och ta bort aktiviteter för att visualisera daglig planering eller veckoplanering. Du kan även åskådliggöra aktiviteter med magnetkort. Det medföljer magnetkort som åskådliggör dagarna. Magnetkort med möjlighet att specialanpassa bildstödet för enskilda användare eller återkommande aktiviteter finns att köpa som tillbehör. Symbolix är indelad i rutnät som används för att dela in schemat. Planeringskalendern monteras på vägg (upphängningstillbehör medföljer).

Rengöring

Symbolix torkas av med ljummet vatten och en ren trasa. Torka med torr trasa efteråt och vänta tills tavlan är helt torr innan du börjar skriva på den. Om tavlan är väldigt smutsig kan du använda rengöringsmedel avsedd för whiteboard innehållande Isopropanol.

SÄKERHETS- OCH VARNINGSINFORMATION

Ej lämplig för barn under 3 år och brukare med allvarligt nedsatt kognitiv funktion. Innehåller smådelar.



Montering

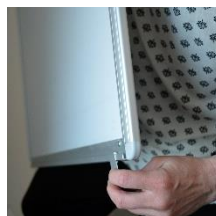
Montering ska göras av montör med nödvändig erfarenhet/kompetens av denna typ av montering samt bedömning av hållfasthet/infästning i aktuellt väggmaterial för att inte riskera att tavlan lossnar från väggen. 4 fästen, 4 skruv & plugg medföljer och rekommenderas om Symbolix monteras på gipsvägg.

Gör så här

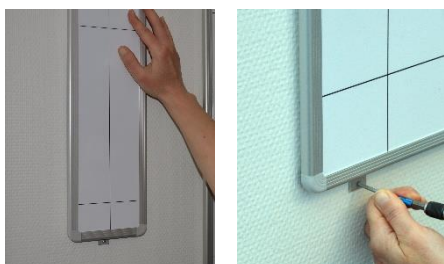
- Packa upp alla delar ur förpackningen
- Kontrollera att alla delar finns med.
- Bestäm var tavlan skall sitta och på vilket håll ni vill montera den (tavlan kan monteras lodrätt eller vågrätt).
- Mät och markera ut där tavlan ska sitta.
- Borra hål och använd lämplig infästning för att skruva fast ETT av de större fästena som är avsedd för montering i överkant. Fästet placeras i mitten av tavlan för bästa stabilitet.



- Skjut in ETT av de mindre fästena på listen i tavlans underkant som bilden nedan visar i mitten av tavlan.



- Häng upp tavlan i det stora fästet.
- Markera och borra hål för infästning för det mindre fästet som hänger i tavlans underkant och skruva slutligen fast det.



Passande Tillbehör

Medföljande tillbehör

- Symbolix magnetkort veckodagar 7x7cm (7st), vita. **Art.nr:** 504163
- Symbolix magnetisk sudd/pennhållare & whiteboardpenna. **Art.nr:** 504167
- Extra upphängningskit. **Art.nr:** 503064

Övriga tillbehör (medföljer ej):

- Symbolix magnetkort veckodagar 7x7cm (7st), färg. **Art.nr:** 504171
- Symbolix Mini magnetkort veckodagar 3,5x3,5cm (7st), vita. **Art.nr:** 504161
- Symbolix Mini magnetkort veckodagar 3,5x3,5cm (7st), färg. **Art.nr:** 504169
- Kardborrerundlar (60st). **Art.nr:** 504168
- Symbolix magnetkort svart ram, 8x8cm (56st). **Art.nr:** 502750
- Symbolix Mini magnetkort, svart ram 4x4cm (56 st). **Art.nr:** 503453
- Symbolix magnetkort färgad ram, 8x8cm (56st). **Art.nr:** 502751
- Symbolix Mini magnetkort färgad ram, 4x4cm (56 st). **Art.nr:** 503454

Till alla magnetkort (förutom veckodagar) ingår kardborrerundlar.

CE Uppfyller de väsentliga kraven enligt gällande lagstiftning MDR 2017/745