

Protac MyBaSe[®]



Beskrivning

En sinnesstimulerande luftmadrass med bollar som är utformad för att främja sinnesstimulering, lugn och avslappning hos personer med motorisk och psykisk oro.

Art. nr.	Benämning	Mått
503763	Protac MyBaSe [®] Luftmadrass	200x200 cm

Bakgrund

Protac MyBaSe[®] stimulerar sinnen och hjälper till att öka kroppsmedvetenheten. Protac MyBaSe[®] har utvecklats med utgångspunkt från den amerikanska arbetsterapeuten och psykologen A. Jean Ayres teorier om sinnesstimulering (SI).

Så fungerar Protac MyBaSe[®]

SE KORTINFO SID 2

Protac MyBaSe[®] är en specialtillverkad luftmadrass med bollar som kan användas för att stimulera kroppen på ett roligt och behagligt sätt oavsett om brukaren kan stå, gå, krypa, rulla eller ligga.

Bollarna hjälper kroppen att sjunka ner i madrassen och ger en känsla av trygghet och ro. Genom de djupa tryck som bollarna ger ökar också kroppsuppfattningen. Det krävs inte mycket aktivitet eller kraft för att skapa rörelse i madrassen, något som stimulerar både balanssinnet, beröringssinnet samt muskelledsinnet.

Protac MyBaSe[®] består av två sidor, en aktiv och en stabil sida. Den aktiva sidan används när man vill stimulera balanssinnet samt muskel- och ledsinnet. Här används madrassens undersida (utan bollar) och madrassen pumpas upp så mycket det går, vilket ger en gungliknande känsla.

Den stabila sidan används när man behöver öka kroppsuppfattningen samt ge möjlighet till avslappning och återhämtning. Då detta är aktuellt används madrassens ovasida (med bollar) och luften i madrassen släpps ut något för att det ska bli möjligt att sjunka ner i madrassen.

Material

Överdrag/luftmadrass: 100% polyester

Bollsektion: 50 mm EVA-bollar

Överdraget är flamsäkert.

Skötselansvisning

Tvätttråd: 60 grader. Parfymfritt tvättmedel utan blekmedel rekommenderas.

Tvättmaskin: Minsta kapacitet 6 kg.

Torkning: Överdraget kan torktumlas på låg temperatur.

Användningsområde

Protac MyBaSe[®] används för sinnesstimulering och sinnesintegrationsbehandling. Luftmadrassen kan också användas för motorisk träning. När användaren rullar, kryper eller går på bollmadrassen tränas balanssinnet. Protac MyBaSe[®] används i skolmiljöer, dagcenter och gruppboenden. I sinnesrum, i behandlings- och terapirum samt i rehabilitering på sjukhus och dagcenter.

Introduktion

- Tänk på att introducera Protac MyBaSe[®] när användaren har en "bra dag".
- Om användaren kan ta emot instruktioner, tala om hur länge han/hon ska använda Protac MyBaSe[®].
- Minst 10 minuter behövs för att effekten ska märkas.
- Utvärdera hur effekten av Protac MyBaSe[®] blir, användningstiden är individuell.
- Många upplever att effekten finns kvar en tid efter att luftmadrassen använts, ibland kan den därför användas i förebyggande syfte, t.ex. inför en situation som användaren upplever som en svårighet.

Tillbehör:

Inkontinensskydd -

Säkerhet

- ⚠ Får inte användas av personer som inte kan ta vara på sig själva utan uppsikt.
- ⚠ Får inte användas av personer med dålig balans utan uppsikt.
- ⚠ Var uppmärksam på användarens reaktion.
- ⚠ Man får inte ligga med huvudet nedåt på madrassen.
- ⚠ Får inte användas av mer än en person utan uppsikt.
- ⚠ Får inte användas utomhus.
- ⚠ Får inte användas i vatten.
- ⚠ Bör inte användas i närheten av öppen eld.
- ⚠ Protac inkontinensöverdrag dras över madrassen om det finns inkontinensproblem samma riskföreskrifter som vid användning av plastpåsar gäller:
 - en madrass med inkontinensöverdrag får inte användas av barn utan översikt.
 - en madrass med inkontinensöverdrag får inte användas av personer som inte kan ta vara på sig själv.
 - man får inte ligga med ansiktet neråt.

Användning av produkten

Protac MyBaSe® har två sidor – en aktiv och en passiv.

Den aktiva sidan används vid behov av vestibulär stimulans (balans) och den passiva sidan vid behov av en stabil påverkan.



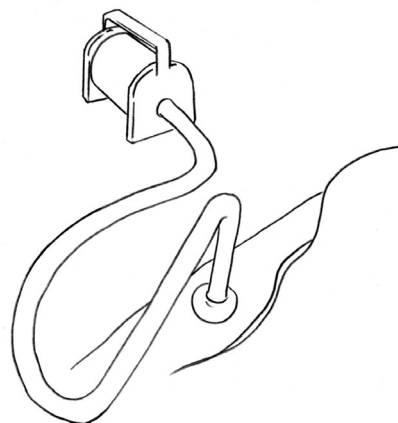
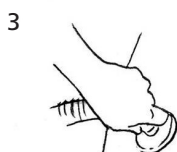
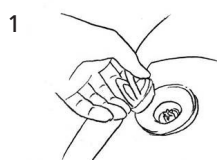
För att ge extra stimulans kan en medföljare trycka med händerna i luftmadrassen eller gunga den med foten/handen. Detta ökar luftmadrassens rörelsen när den aktiva sidan av madrassen används.



Fylla upp luft i madrassen

Öppna ventilen genom att trycka in den och vrida den lätt åt höger. Den ände av slangen som har gängor fästs i madrassen - den andra änden fästs på pumpen.

Skruva av slangen när madrassen är uppumpad. Stäng sedan ventilen genom att trycka in den och vrida den lätt åt vänster.



Instruktioner för montering av Protac MyBaSe® med mera finns i Protacs bruksanvisning som följer produkten.

Symbolförklaring



Max tvätttemperatur



Får ej strykas



Användningsinformation



Tillverkare



Får ej blekas



Får ej kemtvättas



Får inomhusbruk



Produktens serienummer



Torktumlare kan användas med låg temperatur (max 30°C)



Varning: se tillhörande dokument



CE-godkännande enligt direktiv om medicinsk utrustning 93/42/EEG